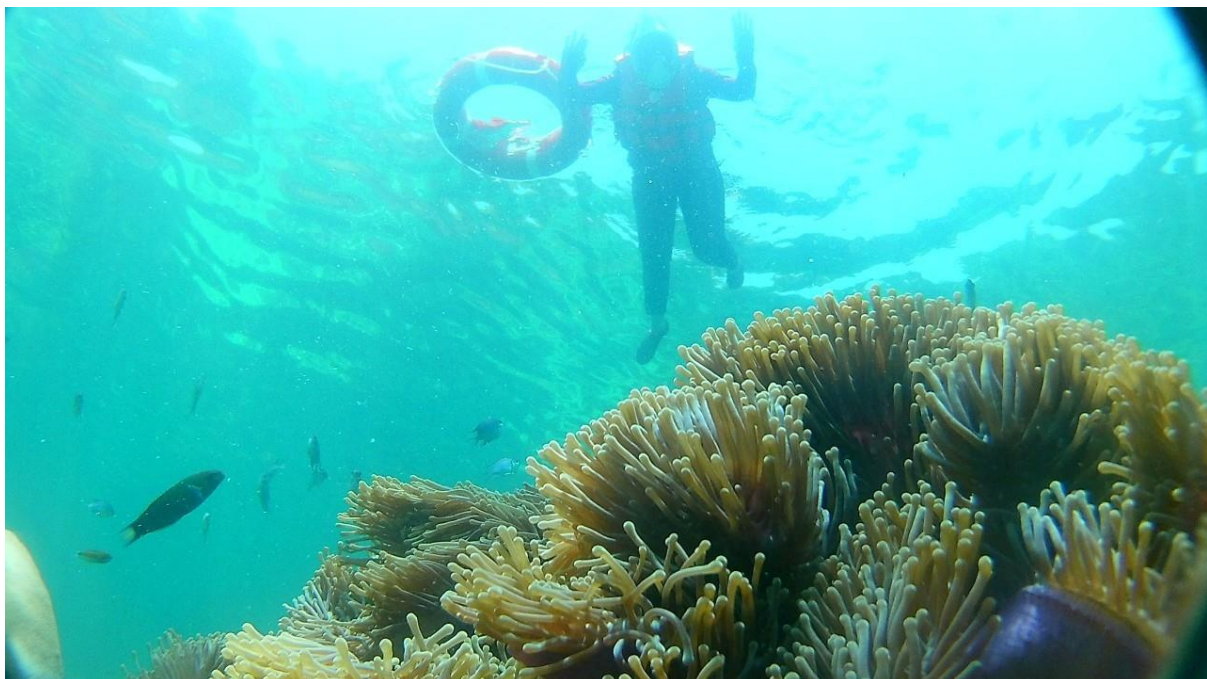
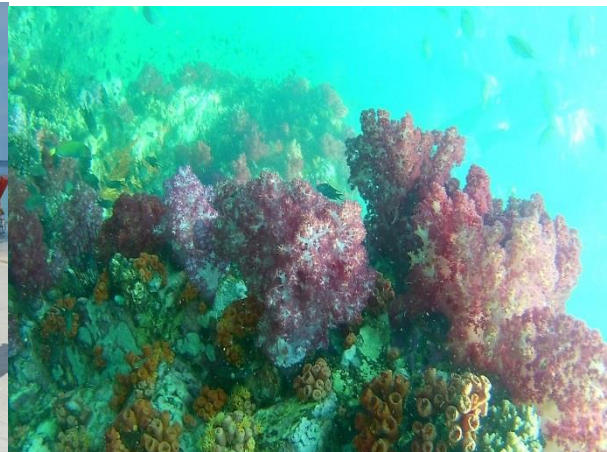


ทัวร์เกาะหลีเป๊ะ 3 วัน + พักรับประทาน 2 คืน

พักที่ Ananya Resort ติดหาดพัทยา

Promotion (อัปเดตเร็วใหม่ ทางไลน์นี้ @teawsanooktour)



เดินทาง 15 -31 พ.ค. 64



วันแรก

เดินทางไปหลีเป๊ะ

- เช้า ตามเที่ยวบิน รับลูกค้าจาก สนามบินหาดใหญ่ / ในเมืองหาดใหญ่ / สนามบิน
ตรง เวลา 09.30 น. และ 11.30 น.
- มาถึง ทำเรือปากบารา มีเรือไปหลีเป๊ะ 2 รอบ คือ รอบ 11.30 น. และ 13.30 น. (รอบ
เรือมีแวะเกาะไต่บางเที่ยวเรือ ซึ่งขึ้นอยู่กับสภาพอากาศหน้างาน)
- เมื่อ ถึงเกาะหลีเป๊ะ บางรีสอร์ท มีเจ้าหน้าที่ของรีสอร์ทมารับ แต่บางรีสอร์ทท่านต้อง
ไปเช็คอินที่รีสอร์ทเอง (ต้องเช็คกับเจ้าหน้าที่ก่อนจอง)
- จากนั้นเชิญท่านพักผ่อนตามอัธยาศัย

วันที่สอง

วันทริปดำน้ำ (เฉพาะท่านที่จองแบบรวมทริปดำน้ำ)

- เช้า **รับประทานอาหารเช้า (1)** เฉพาะรีสอร์ทที่รวมอาหารเช้าในห้องพักให้แล้ว
เท่านั้น
- 09.00 น. ออกไปดำน้ำดูปะการัง ตามจุดต่าง โซนหน้าเกาะหรือโซนตะวันออก ซึ่งมีจุด
ต่างๆ ดังนี้
- 1.เกาะกระ
 - 2.อ่าวแม่หม้าย
 - 3.อ่าวแหลมสน เกาะอาดัง ท่านที่พร้อมจะเดิน ขึ้นเขา สามารถเดินไปชม น้ำตก
โจรสลัด หรือผาชะโอด บนเกาะอาดังได้ด้วยครับ
- เที่ยง **รับประทานอาหารกลางวัน ณ ชายหาด แบบกล่อง (2)**
- 4.กองหินขาว
 - 5.เกาะอุเสิน



6.อ่าวประมง

กรณีคณะเดินทาง ช่วงวันที่ 15 - 31 ต.ค. 64 เที่ยวสนุกทัวร์จะพาท่านดำน้ำดูปะการัง หลีปะไซไน ซึ่งประกอบด้วย เกาะต่างๆ ดังนี้ เกาะหินงาม ร่องน้ำจางัง เกาะอาดัง เกาะยาง เกาะราวี

****หมายเหตุ:: สำคัญ...** การเที่ยวหลีปะไซไนที่ชัน จุดดำน้ำอาจจะได้ไม่ครบทุกจุด หรือโปรแกรมนำเที่ยวจำเป็นต้องปรับเปลี่ยนได้ตลอดเวลา ซึ่งทาง เที่ยวสนุกทัวร์ขอสงวนสิทธิ์ในการเปลี่ยนแปลงทั้งหมดโดยไม่ต้องแจ้งให้ลูกค้าทราบล่วงหน้า

| วันที่สาม | เดินทางกลับ |
|-------------|--|
| เช้า | รับประทานอาหารเช้าที่รีสอร์ท (3) |
| รอบเรือกลับ | ลูกค้าเลือกเรือกลับได้ มีรอบ 09.30 น. และ 11.30 น. (แต่รอบเรือขากลับทางบริษัทขอสงวนสิทธิ์ในกาปรับลดรอบเรือตามสถานการณ์ ปริมาณลูกค้าที่มีมาหลีปะ) |

จองทัวร์ทางไลน์ @teawsanooktour

เที่ยวสนุกทัวร์แอนด์แควเวล



@teawsanooktour



เที่ยวสนุกทัวร์แอนด์แควเวล



085-3840228

เดินทางช่วง 15-31 พ.ค. 64

ราคาแพ็คเกจทัวร์ต่อท่าน

| ประเภทห้องพัก | ราคาไม่เอาดำน้ำ | ราคารวมดำน้ำ |
|-------------------------------------|-----------------|--------------|
| Deluxe Pool View | 4,240 บาท | 4,590 บาท |
| Deluxe Pool Access | 5,090 บาท | 5,440 บาท |
| Family Suite Pool Access พัก 4 ท่าน | 4,670 บาท | 5,020 บาท |

กรณีต้องการรถรับส่งด้วย เพิ่มท่านละ 400 บาท จากราคาในตาราง

ราคาที่ลูกค้าเห็นรวมแล้วดังนี้

- ✓ ค่าเรือ Speed Boat (เดินทางไป - กลับ) เฉพาะท่านที่จองแบบรวมรถรับส่งเท่านั้น
- ✓ ค่าเรือหางยาวใช้ในการดำน้ำวันที่ 1 (แบบจอยทัวร์)
- ✓ ค่าที่พัก 2 คืน ตามที่ระบุในรายการนำเที่ยว (พักห้องละ 2 ท่าน)
- ✓ ค่าอุปกรณ์ดำน้ำ (หน้ากาก และ เสื้อชูชีพ)
- ✓ ค่าอาหาร 3 มื้อตามที่ระบุในรายการนำเที่ยว
- ✓ ค่าผลไม้ และ น้ำดื่ม บริการวันไปดำน้ำดูปะการัง
- ✓ ค่าประกันภัยในเดินทางวงเงินท่านละ **1,000,000 บาท**รักษาพยาบาล **500,000 บาท**
- ✓ ค่าเจ้าหน้าที่คนเรือ ช่วยดูแล ในวันไปดำน้ำดูปะการัง

สิ่งที่ท่านต้องไปจ่ายเพิ่มเอง

- 1.ค่าอุทยาน 40 บาท และค่าธรรมเนียมท่าเรือ 20 บาท
- 2.ค่าอาหารบ้างมื้อที่ ที่ยังไม่มีในโปรแกรม
- 3.ค่าใช้จ่ายอื่น ทั้งหมดที่ไม่ได้ระบุในรายการนำเที่ยว